

「丁寧さ」「思いやり」を忘れず、利用者様にとってより良い介護を職員一丸となり積み重ねていきます。本年も利用者様とご家族の思いに寄り添い、安心と笑顔を大切にしたいと考えています。

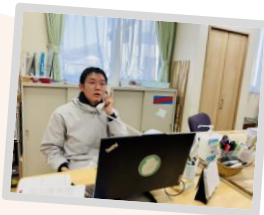
本荘かつみ / 施設長・看護師

自分自身の健康にも留意しながらスキルを上げて、利用者様に寄り添い、最高のサービスと安心できる場所を提供できるよう取り組みたいと思います。

松本浩美 / 介護福祉士

今年の抱負は、1日を大切に無理なく健康的に過ごす事です。日々のルーティンを「反復」「継続」「丁寧」に行い、生活リズムやコンディションを整えていければと思います。

齋藤拓実 / 介護福祉士



島山秀 / 初任者研修



歳と共に新しい事を覚えるのに時間がかかるなと実感しています。今は対応に追われることもありませんが、今年はもう少しゆとりを持ち行動し、利用者様一人一人のニーズに沿った行動が出来るようにしたいです。

斉藤浩子 / 看護師



私もまた、1年を重ねることになります。利用者様のお気持ちに寄り添って、目配り、気配り、心配りをしながら皆様の必要に応えていけたらと思います。

橋本敬子 / 初任者研修



人に喜んでもらう事が私の生きがいです。1日1日を大切に、利用者様の多くの笑顔が見られるように支援していきます。また研修等に参加していき自分の知識レベルの向上に努めていきたいです。

鈴木香織 / 初任者研修



森川江里 / 実務者研修

今まではデイサービスのみでの看護を考えていましたが、これからは積極的に医療的な事を考えながら行動し、リハビリについても考えて行動したいと思っています。介護度の高い利用者様にも対応出来る様取り組んでまいります。

雨宮典子 / 看護師

利用者様の方が健康で、楽しく怪我なく過ごせるように、皆様を守りたいと思います。送迎については常に安全運転を心がけ、皆様スムーズに移動出来るように頑張りたいと思います。

岩崎一樹 / 認知症介護基礎研修



ドライバーにとって安全が1番です。交通ルールを守り、余裕を持った運転を心掛けます。自分も高齢なので、体調管理に十分気をつけて、日々の業務に当たりたいと思います。

柴崎和幸



レクでは仕事が出来なかったので来年は、出来るよう早めに準備をしていきます。利用者様が增えることで目配りや気遣いが怠らないよう、利用者様に寄り添った介護をしていきます。

吉田佐知子 / 初任者研修

私個人は、子供の受験から入学までが落ち着いたら資格取得を考えています。業務としてはスタッフの連携をもっと高めていき、新しいスタッフも増えたので情報共有を徹底していきたいと思っています。

大村久子 / 初任者研修



## Saving Lives グループ施設

群馬県藤岡市  
定員:34名

群馬県

埼玉県

サービス付き高齢者向け住宅  
ゆりの郷埼玉県深谷市  
定員:23名住宅型有料老人ホーム  
リゾ・ライフ

埼玉県加須市 / 定員:55名

サービス付き高齢者向け住宅  
くるみの樹

埼玉県寄居町 / 定員:10名

介護付き有料老人ホーム  
シンシアホーム宮杜

埼玉県秩父市 / 定員:30名

サービス付き高齢者向け住宅  
さくらの郷埼玉県児玉郡神川町  
定員:25名

# Saving Lives 通信

## NEWS LETTER

新年明けましておめでとうございます。

昨年は巳年ということで古い皮を脱ぎ捨て、新しい自分・会社を目指す年ということでしたが、振り返ってみますと、役員の変更、グループ会社間で合併して組織を簡素化、TPM上場のためのアドバイザーを変更するなど体制が大きく変わりました。収益は前年比20%増となりましたが利益は大幅減となり、TPM上場は1年延期することとなりました。来年の新年のあいさつではよい報告ができるように今年こそは頑張ります。

高齢者の増加により高まることが予測される介護ニーズに対し、生産年齢人口は減少しており、介護業界では非常に厳しい人材不足が予想されます。この課題に対処するためには、介護職の処遇改善、働き方改革、ITの有効活用などの職場環境の整備が急務です。そのためにも資本力や規模の拡大を通じてこれらの課題を解決していく所存です。

本年も皆様が御健勝で御多幸でありますよう、心からお祈り申し上げます。

2026  
1月



株式会社Saving Lives  
代表取締役 小林浩一



## サービス付き高齢者向け住宅 みかぼの郷

TEL. 0274 - 50 - 6100 / FAX. 0274 - 50 - 6102

Mail : mail@mikabonosato.com

〒375-0021

群馬県藤岡市小林698-1

明けましておめでとうございます。利用者様にとってみかぼの郷が安心できる居場所であるよう、スタッフ一同心を込めて支援してまいります。本年もよろしくお願いいたします。

岡山亮子 / 施設長  
・介護福祉士

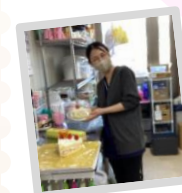
高橋龍斗 / 初任者研修

住吉千登勢 / 介護福祉士・事務員



今年も看護師としての知識を深め、利用者様が元気に安心して過ごせるよう努めてまいります。利用者様1人1人との時間を大切に！今年もみなさまのお気持ちに寄りそった看護をしていきたいです。

片岡美香 / 正看護師



小暮さくら / 介護福祉士

小淵ミミ / 初任者研修

令和8年もみかぼの郷で過ごされる利用者様又そのご家族が当施設に入居して良かった・安心すると思える様な施設であるように努めていきたいと思っています。その為に職員が働き易く風通しの良い職場環境であるように意識して働きたいと思っています。

明けましておめでとうございます。介護士として日々精進し、利用者様に寄り添う暖かい支援を心掛け、成長を続ける一年にしたいです。本年もよろしくお願いいたします。

中田莉緒 / 介護福祉士

利用者様一人ひとりの思いに丁寧に寄り添い、安心と笑顔を届ける介護を実践していきたいです。さらに専門性を高め、日々の学びを大切に、より良い支援ができるよう努めていきます。

黒澤姫香 / 介護福祉士



10月に入社し、まだまだ不慣れではありますが食を通じて入居者様と触れ合える事にやりがいを感じています。1日の生活の中で食事を楽しみにして頂けるよう、美味しい食事を提供できるように努力したいです。



松井良子 / 栄養士

清水貴良 / 調理師



本年も、ご入居者様お一人おひとりが安心して笑顔でお過ごしいただけるよう、より一層のサービス向上に努めてまいります。安全・安心の確保はもちろんのこと、日々の生活が少しでも豊かになるよう、質の高いケアの提供と環境づくりに取り組んでまいります。

高橋亜紀 / 施設長・看護師

改めて今年はご入居者様が健やかに安心して日々を送れるようケアを心がけ対応をまいります。また、自分自身の成長と従業員全体で技術的にも精神的にも向上できるよう年にしていきたいと思ひます。

青木伸彦 / 副施設長・介護福祉士

入居者様が安心して過ごせるよう、丁寧な関わりとケアを意識して取り組みます。また、スタッフと協力しながら自分の経験を積み、日々の学びを大切に、成長に繋げられる一年にしたいです。

大西真寿美 / 正看護師

昨年に続き、ご入居者様が安心して過ごせる環境づくりやその方にあつたサービスの提供ができるよう従事していくとともに、笑顔で過ごしていただくよう、寄り添ったケアをしていきたいと思ひます。

竹内真澄 / 介護福祉士



昨年に引き続き、ご入居者様の安全や快適はもちろんのこと、また笑顔を大切にしたいです。そして自分の介護技術向上や知識の理解を深め、日々成長できる一年にしたいと思ひます。

萩原ゆり / 介護福祉士



ご入居者様の健やかな生活と、一緒に働くスタッフ皆の助けとなれるよう従事していきたいと思ひます。2026年は節目の年となるよう、自身の殻を破って挑戦する気持ちを大切にしたいです。

柏木愛海 / 事務員

本年は、作業効率を向上させて、スタッフとのコミュニケーションを強化します。入居者様に喜んで頂ける料理を提供し、安心・安全で綺麗な調理場作りに努めて参ります。コスト意識を持って食材ロスを削減します。

初見知彦 / 調理師



新しい年を迎え、皆様のご支援に感謝申し上げます。本年も安心と笑顔を大切に、サービス向上と地域貢献に全力で取り組んでまいります。どうぞよろしくお願いいたします。

尾崎ローズヴェニス / 初任者研修

事務員として正確な請求業務を行い、介護や医療関係の知識を深め、成長できるような1年にしたいです。また、利用者や家族の窓口として安心していただける丁寧な対応を心がけていきます。

市村未有 / 事務員

昨年に続き入居者様が安心して、美味しく、笑顔で食べられる食事を提供していきます。また、日々の衛生管理も油断する事なくしっかり取り組んでいきたいです。

齋藤花鈴 / 調理師

昨年は施設運営に、御理解、御協力頂きありがとうございました。シンシアらしい暖かみのある生活の場の提供を目指し今年も職員一同、入居者様とご家族に寄り添った支援を行いたいと思ひます。

笠原一良 / 施設長・社会福祉主事

この仕事に携わっていると、色々な場面に遭遇します。入居者様の看取りは辛い事ですが、ご家族様より「できる限りシンシアで」と言ってもらえる嬉しさ。今後も安心して過ごせるよう支援して参ります。

新井峰子 / 介護支援専門員

入居者様のありがとうと笑顔に元気を頂いております。ハリのある毎日が送れるよう、レクや体操に力を入れ、一日の終わりに「今日もいっぱい笑って楽しかったな」と思って頂けるよう支援して行きます。

浅田則子 / 介護福祉士



ご利用者様が安心して過ごして頂けるよう日々のケアを行っていく中でご不安やご希望等を感じ取り対応して行きたいと考えております。今年も穏やかに過ごして頂けますよう環境を整えていきたいと考えます。

山岸聡 / 介護福祉士

昨年4月に春うららとは裏腹に私は「再就職」に悩んだどついたのが此処でした。スタッフの方々に指導して頂き、心からシンシアのケアを学びました。本年はスキルアップ目指します！『頑張るぞチームシンシア』

関田雄一 / 初任者研修



帯金翔 / 調理師

昨年11月に入社して、ようやく慣れてきました。毎日の食事を楽しみにして貰えるよう、そして安心安全で美味しい食事を提供できるよう日々頑張っていきたいと思ひます。本年もよろしくお願いいたします。

宮谷ひとみ / 調理師



峯岸汐愛 / 准看護師



介護施設の厨房に入り半年、仕事にも慣れてきました。今後は前職の経験を活かし、季節感や栄養バランスを大切にしながら利用者の皆様に喜んで頂ける様な、食事を作っていきたいと思ひます。



新年明けましておめでとうございます。職員一人ひとりの協力とご尽力によって無事に本年を迎えることができましたことに、心より感謝申し上げます。本年は、利用者様がその人らしく穏やかに過ごせますよう環境作りをより推進してまいります。また、やり甲斐と誇りを持てる働きができるような職場環境作りと研修を通じて質の向上に努めてまいります。本年も変わらぬご支援を賜りますようお願い申し上げます。

久保昇子 / 施設長(兼任)・看護師

昨年は大変お世話になりました。本年も昨年に引き続き、自身とご利用者様の体調に気を付けながら皆様楽しく快適に過ごせるよう関わっていききたいと思っております。本年もどうぞよろしくお願いいたします。

茂木彩海 / 介護福祉士

昨年の4月に入職し、ご利用者様をはじめたくさんの方々にご指導頂き新年を迎えることが出来ました。子供の病欠の際も優しい言葉やお気遣いをいただきました。これからも感謝の気持ちと初心を忘れずに目の前の事を精一杯努めて行きたいと思ひます。

高橋知穂 / 初任者研修



利用者様一人一人に寄り添い、安心と笑顔を届けられるよう努めて参ります。また、小さな成長を積み重ね、より良いケアが提供出来るよう学び続ける一年にしたいと思ひます。

坂本ティナ / 認知症介護基礎研修

ご入居者様が安心して生活を送ってもらえるよう主治医やご家族様と連携・協力しながら心身をケアし、そして長い人生の一部に関わらせていただくことに責任を持ち、視野を広げ柔軟に対応できるよう努めてまいります。本年もどうぞよろしくお願いいたします。

根岸千明 / 看護師



丁寧な確認・説明・対応を習慣化し、ご利用者様・ご家族様の安心に繋がる事務対応を心がけます。また、現場スタッフとのコミュニケーションを大切に、相談しやすい環境を目指します。本年もどうぞよろしくお願いいたします。

小川利江 / 初任者研修・事務員



利用者様、ご家族様、同僚とコミュニケーションを取り、気付きや情報をチームで共有して一人ひとりに寄り添う介護を実践したいと思ひます。傾聴、共感、笑顔を軸に、健康に留意して、充実した1年にするために力強く元気いっぱい駆け抜けます！！

大山美希 / 認知症介護基礎研修・事務員



田島渉 / 介護福祉士



新年明けましておめでとうございます。職員一人ひとりの協力とご尽力によって無事に本年を迎えることができましたことに、心より感謝申し上げます。昨年度は思うように業務が捗らない時もあったため本年は効率的・計画的に取り組んでいきたいと思ひます。また、職員にも目を配り、利用者様により良いサービスを提供出来るよう努力を続けてまいります。本年も変わらぬご支援を賜りますようお願い申し上げます。

久保昇子 / 施設長(兼任)・看護師



今年はより業務に責任を持ち、自分のスキルアップにつなげていきたいです。また利用者様とのコミュニケーションを大切に皆様様が過ごしやすいアットホームな環境を作りた思います。今年もよろしくお願いいたします。

瀬下瑠奈 / 認知症介護基礎研修

利用者様に寄り添い、気持ちを汲み取りながら関わりを持てるよう取り組みます。また、利用者様がいきいきと生活し施設全体が明るくなるよう努めてまいりますので、よろしくお願いいたします。

岡田実 / 初任者研修

本年もご利用者様一人一人のニーズを把握し、より充実した生活を送って頂けるようにサポートさせて頂く所存です。またチームの連携を大切に、より良い施設にしていけるよう努めてまいります。今年もよろしくお願いいたします。

黒澤理紗 / 介護福祉士



あけましておめでとうございます。近年は福祉を取り巻く環境も変わりました。何事にも柔軟に対応していけるよう、自分という器を大きく構え、奉仕の心でいつまでも福祉に携われるよう、本年もがんばっていききたいと思っております。

千木良桐子 / 介護福祉士



今年は新しいことに挑戦し知識やスキルを増やして仕事の幅を広げたいです。日々、業務改善と成長を心掛け利用者様が穏やかに過ごせるように責任感と誠意を持ったケアに取り組んでいきたいです。

平野まき / 実務者研修

今年は利用者様の身体機能低下の改善や認知機能の低下予防を促進するために身体を動かすレクリエーションを多く取り入れて、皆様健康に生活できるように取り組んでいきたいと思ひます。

池田早紀 / 初任者研修